



# GTQ(그래픽기술자격)-(S/W:포토샵)

급수	문제유형	시험시간	수험번호	성명
1급	A	90분		

## 수험자 유의사항

- 수험자는 문제지를 받는 즉시 응시하고자 하는 **과목 및 급수가 맞는지 확인**한 후 수험번호와 성명을 작성합니다.
- 파일명은 본인의 “수험번호-성명-문제번호”로 공백 없이 정확히 입력하고 답안폴더(내 PCW문서WGTQ)에 jpg 파일과 psd 파일의 2가지 포맷으로 저장해야 하며, jpg 파일과 psd 파일의 내용이 상이할 경우 0점 처리됩니다. 답안문서 파일명이 “수험번호-성명-문제번호”와 일치하지 않거나, 답안 파일을 전송하지 않아 미제출로 처리될 경우 불합격 처리됩니다.
- 문제의 세부조건은 ‘영문(한글)’ 형식으로 표기되어 있으니 유의하시기 바랍니다.
- 수험자 정보와 저장한 파일명, 저장 위치가 다를 경우 전송이 되지 않으므로, 주의하시기 바랍니다.
- 답안 작성 중에도 **주기적으로 ‘저장’과 ‘답안 전송’**을 이용하여 감독위원 PC로 답안을 전송하셔야합니다. (**\* 작업한 내용을 저장하지 않고 전송할 경우 이전의 저장내용이 전송되오니 이점 반드시 유념하시기 바랍니다.**)
- 답안문서는 지정된 경로 외의 다른 보조기억장치에 저장하는 행위, 지정된 시험 시간 외에 작성된 파일을 활용한 행위, 기타 통신수단(이메일, 메신저, 네트워크 등)을 이용하여 타인에게 전달 또는 외부 반출하는 행위는 부정으로 간주되어 **자격기본법 제32조에 의거 본 시험 및 국가공인 자격시험을 2년간 응시할 수 없습니다.**
- 시험 중 부주의 또는 고의로 시스템을 파손한 경우와 <수험자 유의사항>에 기재된 방법대로 이행하지 않아 생기는 불이익은 수험자의 책임임을 알려 드립니다.
- 시험을 완료한 수험자는 최종적으로 저장한 답안파일이 전송되었는지 확인한 후 감독위원의 지시에 따라 문제지를 제출하고 퇴실합니다.

## 답안 작성요령

- 온라인 답안 작성 절차  
수험자 등록 ⇒ 시험 시작 ⇒ 답안파일 저장 ⇒ 답안 전송 ⇒ 시험 종료
- 내 PCW문서WGTQWImage폴더에 있는 그림 원본파일을 사용하여 답안을 작성하시고 최종답안을 답안폴더(내 PCW문서WGTQ)에 저장하여 답안을 전송하시고, 이미지의 크기가 다른 경우 감점 처리됩니다.
- 배점은 총 100점으로 이루어지며, 점수는 각 문제별로 차등 배분됩니다.
- 각 문제는 주어진 <조건>에 따라 작성하고, 언급하지 않은 조건은 《출력형태》와 같이 작성합니다.
- 배치 등의 편의를 위해 주어진 눈금자의 단위는 ‘픽셀’입니다.  
그 외는 출력형태(효과, 이미지, 문자, 색상, 레이아웃, 규격 등)와 같게 작업하십시오.
- 문제 조건에 서체의 지정이 없을 경우 한글은 굴림이나 돋움, 영문은 Arial로 작업하십시오.  
(단, 그 외에 제시되지 않은 문자 속성을 기본값으로 작성하지 않은 경우는 감점 처리됩니다.)
- Image Mode(이미지 모드)는 별도의 처리조건이 없을 경우에는 RGB(8비트)로 작업하십시오.
- 모든 답안 파일은 해상도 72 pixels/inch 로 작업하십시오.
- Layer(레이어)는 각 기능별로 분할해야 하며, 임의로 합칠 경우나 각 기능에 대한 속성을 해지할 경우 해당 요소는 0점 처리됩니다.

## 문제1 [기능평가] 고급 Tool(도구) 활용

[20점]

다음의 《조건》에 따라 아래의 《출력형태》와 같이 작업하십시오.

### 《조건》

원본 이미지	문서WGTQWImageW1급-1.jpg, 1급-2.jpg, 1급-3.jpg		
파일 저장 규칙	JPG	파일명	문서WGTQW수험번호-성명-1.jpg
		크기	400 × 500 pixels
	PSD	파일명	문서WGTQW수험번호-성명-1.psd
		크기	40 × 50 pixels

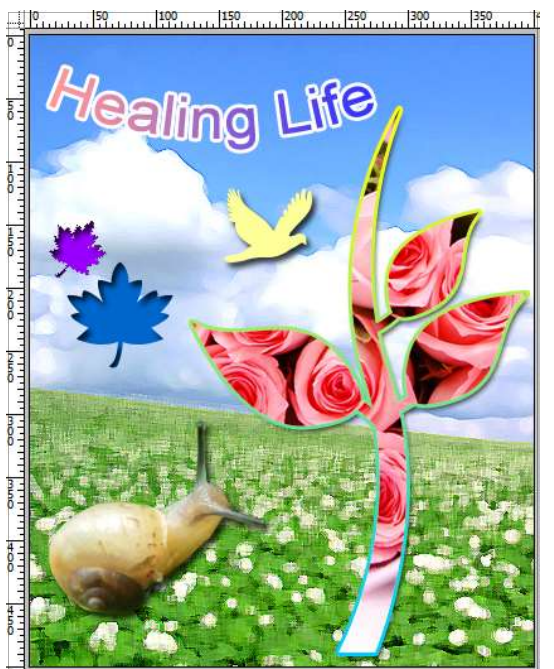
### 1. 그림 효과

- ① 1급-1.jpg : 필터 - Paint Daubs(페인트 덩스/페인트 바르기)
- ② Save Path(패스 저장) : 나무 모양
- ③ Mask(마스크) : 나무 모양, 1급-2.jpg를 이용하여 작성  
레이어 스타일 - Stroke(선/획)(3px, 그라디언트(#ffff00, #00ccff)), Drop Shadow(그림자 효과)
- ④ 1급-3.jpg : 레이어 스타일 - Drop Shadow(그림자 효과)
- ⑤ Shape Tool(모양 도구) :
  - 새 모양 (#ffff99, 레이어 스타일 - Drop Shadow(그림자 효과))
  - 잎 모양 (#9900ff, #0066cc, 레이어 스타일 - Inner Shadow(내부 그림자))

### 2. 문자 효과

- ① Healing Life (Arial, Regular, 45pt, 레이어 스타일 - 그라디언트 오버레이(#ff9999, #3333ff), Stroke(선/획)(3px, #ffffff))

### 《출력형태》



## 문제2 [기능평가] 사진편집 응용

[20점]

다음의 《조건》에 따라 아래의 《출력형태》와 같이 작업하십시오.

### 《조건》

원본 이미지	문서WGTQWImageW1급-4.jpg, 1급-5.jpg, 1급-6.jpg		
파일 저장 규칙	JPG	파일명	문서WGTQW수험번호-성명-2.jpg
		크기	400 × 500 pixels
	PSD	파일명	문서WGTQW수험번호-성명-2.psd
		크기	40 × 50 pixels

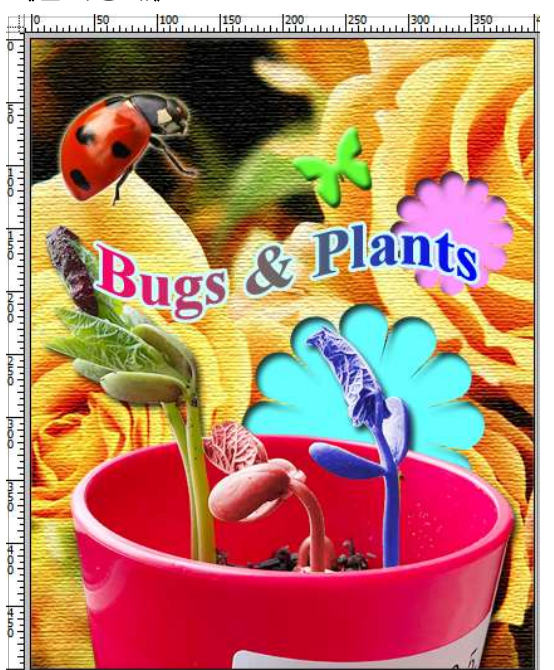
### 1. 그림 효과

- ① 1급-4.jpg : 필터 - Texturizer(텍스처화)
- ② 색상 보정 : 1급-5.jpg - 빨간색, 파란색 계열로 보정
- ③ 1급-5.jpg : 레이어 스타일 - Drop Shadow(그림자 효과)
- ④ 1급-6.jpg : 레이어 스타일 - Outer Glow(외부 광선)
- ⑤ Shape Tool(모양 도구) :
  - 꽃 모양 (#ff99ff, #66ffff, 레이어 스타일 - Inner Shadow(내부 그림자))
  - 나비 모양 (#66ff33, 레이어 스타일 - Bevel and Emboss(경사와 엠보스))

### 2. 문자 효과

- ① Bugs & Plants (Times New Roman, Bold, 50pt, 레이어 스타일 - 그라디언트 오버레이(#ff0066, #666666, #0000ff), Stroke(선/획)(3px, #ccffff))

### 《출력형태》





문제3 [실무응용] 포스터 제작 [25점]

다음의 《조건》에 따라 아래의 《출력형태》와 같이 작업하시오.

《조건》

원본이미지	문서WGTQWImageW1급-7.jpg, 1급-8.jpg, 1급-9.jpg, 1급-10.jpg, 1급-11.jpg		
파일 저장규칙	JPG	파일명	문서WGTQW수험번호-성명-3.jpg
		크기	600 × 400 pixels
	PSD	파일명	문서WGTQW수험번호-성명-3.psd
		크기	60 × 40 pixels

1. 그림 효과

① 배경 : #ffffcc

② 1급-7.jpg : Blending Mode(혼합 모드) - Linear Burn(선형 번), Opacity(불투명도)(80%)

③ 1급-8.jpg : 필터 - Film Grain(필름 그레인), 레이어 마스크 - 세로 방향으로 흐릿하게

④ 1급-9.jpg : 레이어 스타일 - Bevel and Emboss(경사와 엠보스), Drop Shadow(그림자 효과)

⑤ 1급-10.jpg : 필터 - Texturizer(텍스처화), 레이어 스타일 - Drop Shadow(그림자 효과)

⑥ 1급-11.jpg : 색상 보정 - 파란색 계열로 보정, 레이어 스타일 - Stroke(선/획)(4px, 그라디언트(#000066, #ff6600))

⑦ 그 외 《출력형태》 참조

2. 문자 효과

① 천만그루 나무심기 (돋움, 40pt, 30pt, 레이어 스타일 - 그라디언트 오버레이(#ff0000, #669900, #006699), Stroke(선/획)(2px, #ffffff), Drop Shadow(그림자 효과))

② 나무를 심어 지구를 지켜요 (돋움, 16pt, #ffffff, 레이어 스타일 - Stroke(선/획)(2px, #006633))

③ 지구를 위한 작은 실천, 에코트리 캠페인 (궁서, 20pt, 레이어 스타일 - 그라디언트 오버레이(#ff0000, #0099ff), Stroke(선/획)(2px, #ffffcc))

④ 2021.4.5 오전 10시 대공원광장에서 (굴림, 18pt, #99ff00, #00ffff, 레이어 스타일 - Stroke(선/획)(2px, #333333))

《출력형태》



문제4 [실무응용] 웹 페이지 제작 [35점]

다음의 《조건》에 따라 아래의 《출력형태》와 같이 작업하시오.

《조건》

원본이미지	문서WGTQWImageW1급-12.jpg, 1급-13.jpg, 1급-14.jpg, 1급-15.jpg, 1급-16.jpg, 1급-17.jpg		
파일 저장규칙	JPG	파일명	문서WGTQW수험번호-성명-4.jpg
		크기	600 × 400 pixels
	PSD	파일명	문서WGTQW수험번호-성명-4.psd
		크기	60 × 40 pixels

1. 그림 효과

① 배경 : #ffffcc

② 패턴(나비, 꽃 모양) : #ffff00, #ff9900

③ 1급-12.jpg : Blending Mode(혼합 모드) - Multiply(곱하기), 레이어 마스크 - 세로 방향으로 흐릿하게

④ 1급-13.jpg : 필터 - Texturizer(텍스처화), 레이어 마스크 - 가로 방향으로 흐릿하게

⑤ 1급-14.jpg : Blending Mode(혼합 모드) - Linear Burn(선형 번), Opacity(불투명도)(80%)

⑥ 1급-15.jpg, 1급-16.jpg : 필터 - Poster Edges(포스터 가장자리), 레이어 스타일 - Inner Shadow(내부 그림자)

⑦ 1급-17.jpg : 색상 보정 - 보라색 계열로 보정, 레이어 스타일 - Drop Shadow(그림자 효과)

⑧ 그 외 《출력형태》 참조

2. 문자 효과

① Home Gardening (Arial, Bold, 36pt, 28pt, #ff3399, 레이어 스타일 - Stroke(선/획)(3px, 그라디언트(#00ffff, #ffffff)))

② 가드닝의 모든 것을 준비했습니다! (궁서, 16pt, 레이어 스타일 - 그라디언트 오버레이(#33ffff, #ffff00), Stroke(선/획)(2px, #333333))

③ 직접 꾸미는 나의 정원 즐거운 휴식공간 (굴림, 18pt, #ffff00, 레이어 스타일 - Stroke(선/획)(3px, #003333))

④ / 홈가드닝 / 원예용품 / 공지사항 (돋움, 16pt, #ffffff, 레이어 스타일 - Stroke(선/획)(2px, #0099cc, #cc0066))

《출력형태》

